

INTERPOLATIETHEORIE

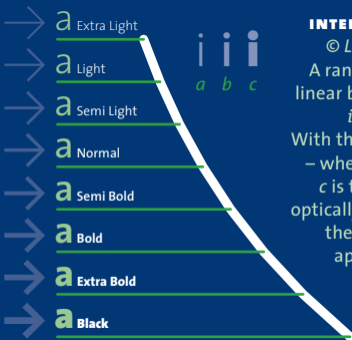
© Luc(as) de Groot 1987

Het optisch midden tussen twee gewichten van een lettertype ligt NIET in het mathematisch midden.

Een reeks van gewichten wordt opgebouwd volgens de *interpolatiecurve*.

Voor drie opeenvolgende stokdiktes a, b, c geldt $b = \sqrt{ac}$.

Voor het extrapoleren geldt $a = b^2/c$ en $c = b^2/a$.



INTERPOLATION THEORY

© Luc(as) de Groot 1987

A range of weights is not linear but according to the *interpolation curve*.

With three stems a, b and c – where a is the thinnest, c is the thickest and b is optically between a and c –

the following formulas apply to interpolating and extrapolating:

$$b = \sqrt{ac}, \quad a = b^2/c \quad \text{and} \quad c = b^2/a.$$